

GreenTech®
easy technology
GT-IP25HD
KULLANIM KILAVUZU



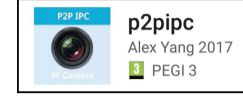
KURULUM

Kutudan çıkan güç kablosunun bir ucunu prize, diğer ucunu ise cihazınızın güç girişine takınız. Kameradan "Welcome to use" mesajı gelmesini ve dikey ve yatay olarak bir tam tur dönmesini bekleyiniz.
İlk kurulumda bir defaya mahsus tabletinize veya akıllı telefonunuza indireceğiniz "p2pipc" uygulaması üzerinden WiFi kurulumunu gerçekleştirmeniz gerekmektedir. WiFi kurulumu için takip etmeniz gereken adımlar aşağıda anlatılmıştır.

1. TABLET veya AKILLI TELEFON (Android)

1.1 Uygulamayı İndirme

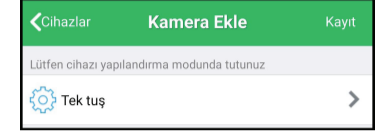
Tabletinize veya akıllı telefonunuza Play Store'dan aşağıda ikon gösterilen "p2pipc" uygulamasını indiriniz.



1.2 WiFi Kurulumu

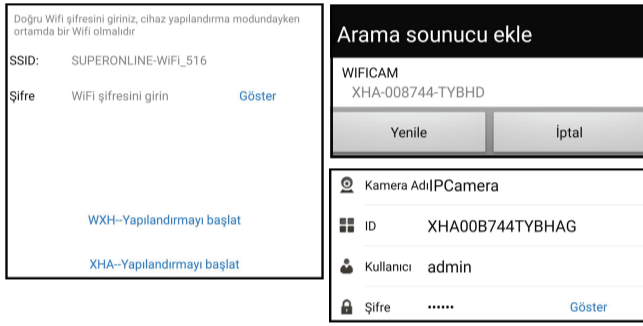
Kameranin WiFi kurulumunu gerçekleştirebilmeniz için telefonunuzun kameranın bulunduğu ortamdaki WiFi ağına bağlı olması gerekmektedir.

"p2pipc" programını çalıştırınız. Cihazlar sekmesinde sağ üst köşedeki "+"ya basınız. Açılan sayfada "Tek tuş"u seçiniz.



SSID alanında bağlı olduğunuz Wifi ağı otomatik olarak gözükecektir. Lütfen şifre alanına ağınızın şifresini giriniz. Kameranızın arkasındaki karekodun üzerinde yer alan kamera ID'sinin ilk 3 harfine göre "WXH Yapılandırma'yı Başlat" veya "XHA Yapılandırma'yı Başlat"ı seçiniz.

70 den geriye sayım başlayacaktır. Kameradan sırasıyla "Connection Start" ve "Connection Successful" mesajları duyulur. Geri sayım sonunda WiFi kurulumu tamamlanır ve yerel ağınızda bulunan kameralar listelenir. Eklemek istediğiniz kamerayı seçiniz, şifre alanına "admin" giriniz ve sağ üst köşede yer alan "Kayıt" a basınız. Kameranız "Cihazlar" sekmesinde gözükecektir.



4

1.3 Kameralara Uzaktan Bağlanma

Kameranin WiFi kurulumunu gerçekleştirdikten sonra kameranızı uzaktan da bağlanıp, görüntüleyebilirsiniz. p2pipc Programını çalıştırınız. Cihazlar sekmesinde sağ üst köşedeki "+"ya basınız.

Açılan sayfada "Kamera ID oku" ya tıklayarak kameranın arkasında yer alan karekodu okutabilir veya bilgileri kendiniz de girebilirsiniz. Bunun için "ID" alanına kameranın arkasında bulunan etiketdeki ID'yi giriniz.

"Kullanıcı" ve "Şifre" alanlarına admin giriniz. "Kayıt" a basınız. Kameranız "Cihaz" sekmesinde gözükecektir.

1.4 Gerçek Zamanlı Görüntüleme

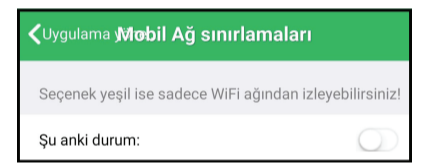
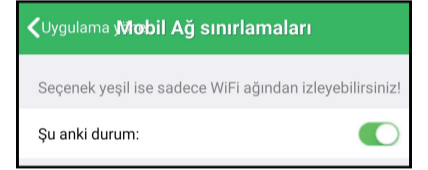
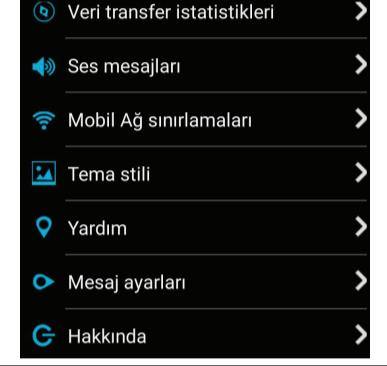
Video sekmesinde "+"ya basarak çevrimiçi kameralarınızı ekleyebilir, kameranın üzerine çift tıklayarak gerçek zamanlı görüntüleme yapabilirsiniz. Ayrıca cihaz sekmesinde "Ağa bağlı" gözüken kameranın üzerine tıklanılarak da gerçek zamanlı görüntüleme gerçekleştirilebilir.

Önemli Not:

-Eğer mobil ağ kullanılırken kameraları görüntülemekte sıkıntı yaşıyorsanız lütfen "Uygulama Yöneticisi" nin Mobil Ağ Sınırlamaları sekmesinden aktif durumdan (yeşil) pasif duruma alınınız. Çünkü aktif durumda sadece wifi ağına bağlı olduğunuzda görüntüleme yapabilirsiniz.

-Herhangi bir sekmedeyken sayfayı sola kaydırırsanız Uygulama Yöneticisi açılır.

5



6



Sembollerin Anlamları

- 1-Yatay Ayna Görüntüsü
- 2-Dikey Ayna Görüntüsü
- 3-Kontrast ayarı
- 4- Aydınlık
- 5- Siyah Beyaz Denge
- 6- Anlık Resim Çek
- 7- Video Kaydına Başla (tekrar basarak bitir.)
- 8- Kalite Ayarları
- 9- Gece Modu Ayarları (otomatik tavsiye edilir.)
- 10- Yakınlaştır
- 11- Uzaklaştır
- 12- Ön Ayar Konumları Belirle

Çektığınız anlık resim ve videoları "Çoklu Ortam" sekmesinde tarihe göre listelenmiş şekilde görebilirsiniz.

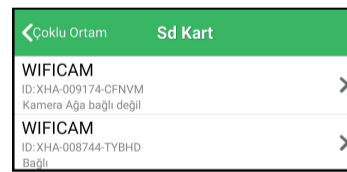
7

1.5 SD Kart Ayarları

Cihazların sekmesinde SD Kart ayarlarını yapmak istediğiniz kameranın yanındaki "i" işaretine basınız. Çıkan menüden "SD Kartı" seçiniz. Bu menüden SD kart kapasitesini ve kullanılan alanı öğrenebilirsiniz. Kameranın sürekli kayıt yapması için "Kayıt Zamanlama" nın aktif ve tüm günlerin/saatlerin seçili olması gerekmektedir. SD kartın kapasitesi dolduğunda eski kayıtlardan başlayarak üzerine kayıt yapılmasını sağlamak için "Döngüsel Kayıt" seçeneğinin aktif olması gerekmektedir. Sağ üst köşede yer alan "Kayıt" butonuna basarak ayarlarınızı kaydediniz.



Yapılan kayıtları görüntülemek için "Çoklu Ortam" sekmesinde sağ üstteki "Sd kart" a giriniz. Kamera seçiniz. tarihe göre kayıtlarınız listelenecektir.



8

1.6 Alarm ve E-mail Bildirimi Ayarları

Kamera hareket algıladığında bildirim alabilmek için "Cihazların" sekmesinde ayarlarını yapmak istediğiniz kameranın yanındaki "i" işaretine basınız.

Çıkan menüden öncelikle "Alarm" seçeneğine girerek "Hareket Algılama"yı ve "Eğer hareket algılanırsa e-posta gönder"i aktif hale getiriniz. "Hareket Algılayıcı Hassasiyeti" değerini ne kadar yüksek giderseniz, kameranız hareketlere karşı o kadar duyarlı olacaktır. "Tanımlı Bağlantı" değerine hareket algılandığında e-mailinize kaç adet resim gönderilmesi istediğinizi giriniz. "Alarm kayıt" seçeneğini aktif hale getirip haftalık alarm planı oluşturabilirsiniz. Hareket sensörünün sürekli aktif olması için tüm günlerin/saatlerin seçili olması gerekmektedir.



9

E-mail bildirim alabilmek için "i" işaretine basıldığında açılan menüde "E-mail" seçeneğine giriniz. E-mail bildirim alabilmek için Gmail veya Yahoo hesabınız olması gerekmektedir. Lütfen açılan sayfayı aşağıdaki bilgiler doğrultusunda doldurunuz.

SMTP Kullanıcı adı: mail adresinizin @den önceki kısmını giriniz.
Örneğin greentech@gmail.com adresi için sadece "greentech" yazılmalıdır.
SMTP Şifre : mail adresinizin şifresini giriniz.
Gönderen : mail adresinizi giriniz.
SMTP Server: listeden gmail/yahoo için uygun olanı seçiniz.
SMTP Port : server'ı seçtikten sonra otomatik olarak çıkacaktır.
SSL :TLS yi seçiniz.

2. TABLET veya AKILLI TELEFON (IOS)

2.1 Uygulamayı İndirme

Tabletinize veya akıllı telefonunuza Play Store'dan aşağıda ikon gösterilen "p2pipc" uygulamasını indiriniz.

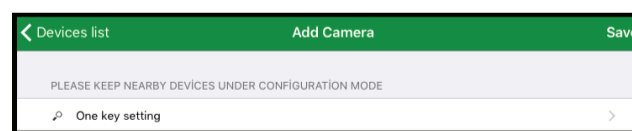


2.2 WiFi Kurulumu

Kameranin WiFi kurulumunu gerçekleştirebilmeniz için telefonunuzun kameranın bulunduğu ortamdaki ağına bağlı olması gerekmektedir.

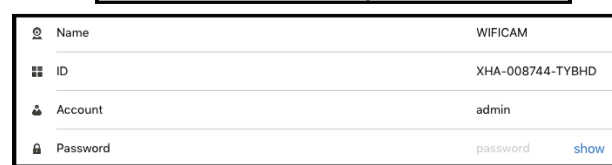
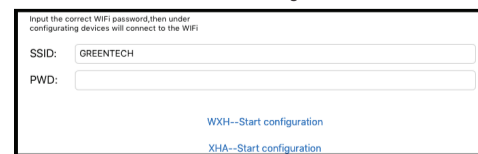
p2pipc programını çalıştırınız. Cihazlar sekmesinde sağ üst köşedeki "+"ya basınız. Açılan sayfada "One Key Setting"u seçiniz.

10



"SSID" alanında bağlı olduğunuz Wifi ağı otomatik olarak gözükecektir. Lütfen "PWD" alanına ağınızın şifresini giriniz. Kameranızın arkasındaki karekodun üzerinde yer alan kamera ID'sinin ilk 3 harfine göre WXH-Start Configuration veya XHA-Start Configuration'ı seçiniz.

70 den geriye sayım başlayacaktır. Bu süre içerisinde kameranızın WiFi kurulumu gerçekleşir, kameradan sırasıyla "Connection Start" ve "Connection Successful" mesajları duyulur. Geri sayım sonunda WiFi kurulumu tamamlanır ve yerel ağınızda bulunan kameralar listelenir. Eklemek istediğiniz kamerayı seçiniz, "Password" alanına "admin" giriniz ve sağ üst köşede yer alan "Save" e basınız. Kameranız "Devices List" sekmesinde gözükecektir.



11

2.3 Kameralara Uzaktan Bağlanma

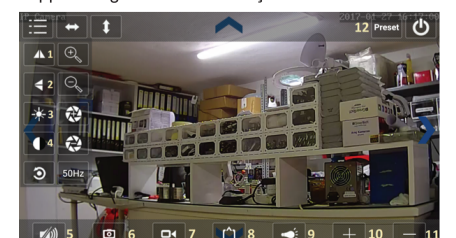
Kameranin WiFi kurulumunu gerçekleştirdikten sonra uzaktaki kameralara bağlanıp, görüntüleyebilirsiniz. p2pipc programını çalıştırınız. "Devices List" sekmesinde sağ üst köşedeki "+"ya basınız.

Açılan sayfada "Scan QR Code" a tıklayarak kameranın arkasında yer alan barkodu okutabilir veya bilgileri el ile girebilirsiniz. "ID" alanına kameranın arkasında bulunan barkod etki kısmındaki ID'yi giriniz. "Account" ve "Password" alanlarına admin giriniz. "Save" e basınız. Kameranız "Devices List" sekmesinde gözükecektir.

1.4 Gerçek Zamanlı Görüntüleme

"Video" sekmesinde "+"ya basarak çevrimiçi kameralarınızı ekleyebilir, kameranın üzerine çift tıklayarak gerçek zamanlı görüntüleme yapabilirsiniz. Ayrıca "Devices List" online gözüken kameranın üzerine tıklanılarak da gerçek zamanlı görüntüleme gerçekleştirilebilir.

**Eğer mobil ağ kullanılırken kameraları görüntülemekte sıkıntı yaşıyorsanız lütfen "App Management" in Network Limited sekmesinden ağ sınırlamasını etkisiz hale getiriniz. Ana menünün "Video" sekmesindeyken sayfayı sola kaydırırsanız App Management menüsü açılır.



12

Sembollerin Anlamları

- | | |
|------------------------|--|
| 1-Yatay Ayna Görüntüsü | 7- Video Kaydına Başla (tekrar basarak bitir.) |
| 2-Dikey Ayna Görüntüsü | 8- Kalite Ayarları |
| 3-Kontrast ayarı | 9- Gece Modu Ayarları (otomatik tavsiye edilir.) |
| 4- Aydınlik | 10- Yakınlaştır |
| 5- Siyah Beyaz Denge | 11- Uzaklaştır |
| 6- Anlık Resim Çek | 12- Ön Ayar Konumları Belirle |

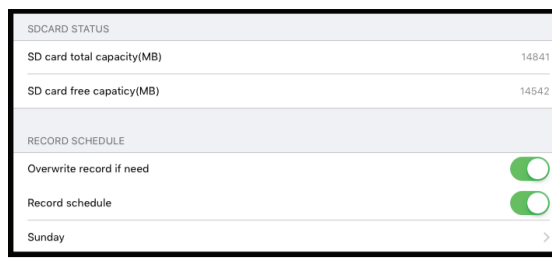
Çektığınız anlık resim ve videoları "Multimedia" sekmesinde tarihe göre listelenmiş şekilde görebilirsiniz.

2.5 SD Kart Ayarları

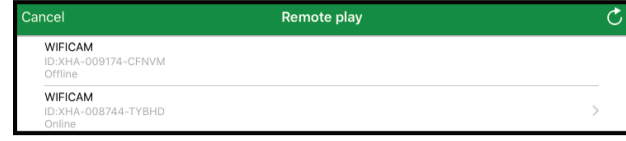
SD Kartı, kameranın üst tarafında bulunan SD kart girişine sarı çipi size doğru bakacak şekilde takınız.

"Devices List" sekmesinde SD Kart ayarlarını yapmak istediğiniz kameranın yanındaki "i" işaretine basınız. Çıkan menüden "SD Card" seçiniz. Bu menüden SD kart kapasitesini ve kullanılan kapasiteyi öğrenebilirsiniz. Kameranın sürekli kayıt yapması için Record Schedule'ı aktif ve tüm günlerin/saatlerin seçili olması gerekmektedir. SD kartın kapasitesi dolduğunda eski kayıtlardan başlayarak üzerine kayıt yapılmasını sağlamak için Overwrite record if needed seçeneğinin seçili olması gerekmektedir. Sağ üst köşede yer alan "Save" butonuna basarak ayarlarınızı kaydediniz.

13



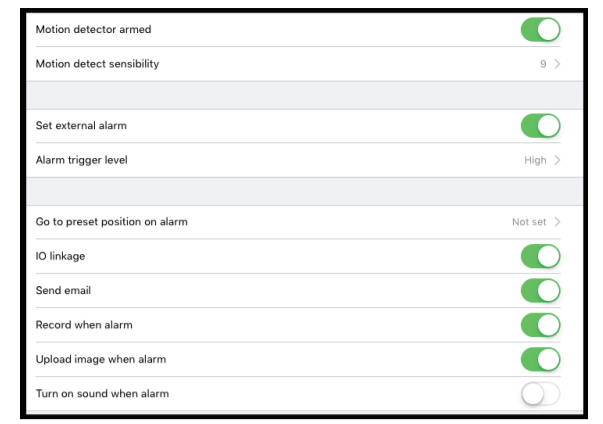
Yapılan kayıtları görüntülemek için "Multimedia" sekmesinde sağ üstteki Record Replay'e giriniz. Kamera seçiniz. Tarihe göre kayıtlarınız listelenecektir.



2.6 Alarm ve E-mail Bildirimi Ayarları

Kamera hareket algıladığında bildirim alabilmek için "Devices List" sekmesinde ayarlarını yapmak istediğiniz kameranın yanındaki "i" işaretine basınız. Çıkan menüden öncelikle "Alarm" seçeneğine girerek, Motion Detection Armed, Send e-mail ve Upload image when alarm seçeneklerini aktif hale getiriniz. Motion Detect Sensitivity değerini ne kadar yüksek girerseniz, kameranız hareketlere karşı o kadar duyarlı olacaktır. Alarm Clock bölümünden alarm oluşturulacak gün ve saatleri planlayabilirsiniz. Alarmın sürekli aktif olması için tüm gün ve saatler seçili olmalıdır.

14



E-mail bildirim alabilmek için "i" işaretine basıldığında açılan menüde "E-mail" seçeneğine giriniz. E-mail bildirim alabilmek için Gmail veya Yahoo hesabınız olması gerekmektedir. Lütfen açılan sayfayı aşağıdaki bilgiler doğrultusunda doldurunuz.

Sender e-mail: mail adresinizi giriniz.

Password :mail adresinizin şifresini giriniz.

Sender :mail adresinizin @'den önceki kısmını giriniz.

SMTP Server:listeden gmail/yahoo için uygun olanı seçiniz.

SMTP Port :Gmail: 465 Yahoo:25

SSL :TLS yi seçiniz.

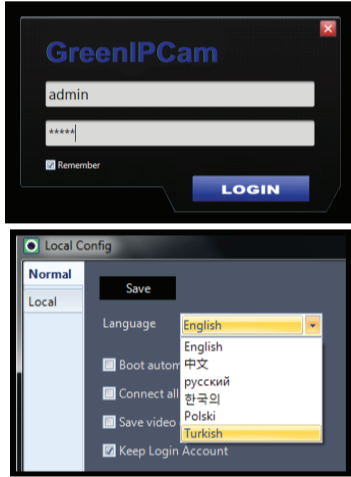
15

3. PC veya NOTEBOOK

3.1 Uygulamayı İndirme

greentech.com.tr adresindeki "Download" bölümünden GreenIPCam(PC) yazılımını indiriniz.

Yazılımı çalıştırdığınız, ekranda beliren kutudaki iki boş alana da "admin" giriniz. Uygulama dilini Türkçe yapmak için sayfanın sol üst köşesinde bulunan "Local Configuration" a tıklayarak "Normal" sekmesinden "Language" i Turkish olarak seçiniz ve "Kaydet" e basınız.



16

3.2 Ana Ekrandaki Sembollerin Anlamları



1. Sağa/Sola-Yukarı/Aşağı Kontrol Paneli
 2. Soldan sağa bir tam tur, Yukarıdan aşağı bir tam tur, Gece Modu Açık/Kapalı
 3. Yatay ayna görüntüsü, Dikey ayna görüntüsü, Gece Modu Otomatik
 4. Yakınlaştır, Uzaklaştır
 5. Odakla, Odaklamayı Azalt
 6. Ön ayar pozisyonu ayarla, Ön ayar numarası, Ön ayar pozisyonuna git
- Not: Önayar pozisyonları kameranın önceden belirlediğiniz pozisyonlara otomatik olarak gitmesini sağlar.

3.3 Yerel Ağdaki Kamerayı Ekleme

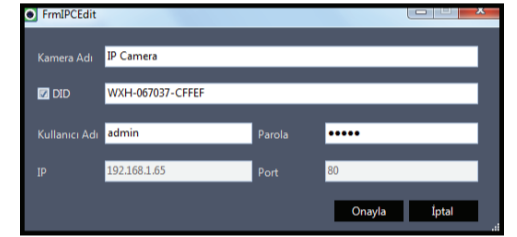
Lütfen kameranın ilk kurulum aşamasında, akıllı telefon veya tabletiniz indirceğiniz P2PIPC uygulaması üzerinden WiFi kurulumunu gerçekleştiriniz. (bkz. sayfa 3)

Sayfanın sağ tarafında yer alan "Cihazlar" a tıklayınız.

Açılan ekranın sağ alt köşesinde bulunan "Ara" ya tıkladığınızda bilgisayarınızın kullandığı ağda bulunan IP kameralar listelenir.

17

Ekleme istediğiniz kameranın üzerine gelip çift tıklayınız, açılan sayfada bulunan "kullanıcı adı" ve "parola" alanlarına "admin" giriniz. "Onayla" ya tıklayarak kameranızı ekleyiniz. Sayfayı kapatınız. Sağdaki beyaz kısımda kameranız kırmızı olarak gözükecektir. Üzerine gelip çift tıklayarak kameranızı görüntüleyebilirsiniz.



18

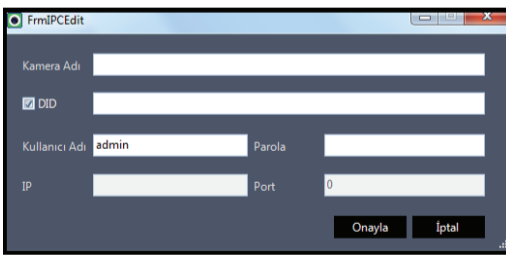
3.4 Kameralara Uzaktan Bağlanma

Kameranın WiFi kurulumunu gerçekleştirdikten sonra kameranızı uzaktan da bağlanıp, görüntüleyebilirsiniz.

Sayfanın sağ tarafında yer alan "Cihazlar" a tıklayınız.

Açılan ekranda orta kısımda yer alan "Kamera Ekle" ye tıklayınız. DID alanına cihazınızın arka kısmında yer alan Cihaz ID' sini giriniz. Parola kısmına "admin" yazıp "Onayla" ya tıklayınız.

Sayfayı kapatınız. Sağdaki beyaz kısımda kameranız kırmızı olarak gözükecektir. Üzerine çift tıklayarak kameranızı görüntüleyebilirsiniz.



19

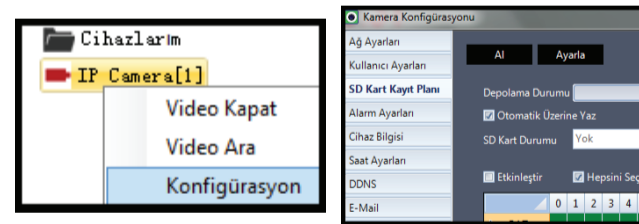
3.5 SD Kart Ayarları

Uygulamanın sağ tarafında yer alan beyaz alandaki kamera listesinde SD kart ayarı yapmak istediğiniz kameranın üzerinde sağ tıklayıp "konfigürasyon" seçeneğini seçiniz.

Açılan ekranda sağdaki sekmeleden "SD Kart Kayıt Planı" sekmesine geldiğinizde SD kart doluluk oranını öğrenebilir, SD karta kayıt yapılacak zamanı haftalık olarak planlayabilirsiniz.

SD karta sürekli kayıt yapılması için "Etkinleştir" ve "Hepsini Seç" seçeneklerinin etkin olması gerekmektedir. "Otomatik Üzerine Yaz" seçeneğini etkin hale getirerek SD kartınızın kapasitesi dolduğunda eski kayıtlardan başlayarak üzerine kayıt yapılmasını sağlayabilirsiniz. Ayarlarınızın kaydedilmesi için "Ayarla" ya tıklayınız.

Uygulamanın üst kısmında yer alan menülerden "Kaydı Yeniden Oynat" a tıkladığınızda SD Karta yapılmış kayıtlara ulaşabilir; tarihe göre filtreleyerek aradığınız kaydı kolaylıkla bulabilirsiniz.

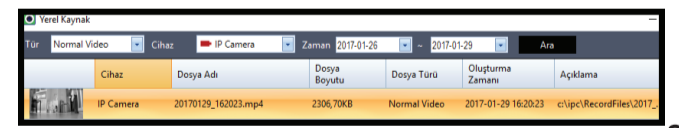
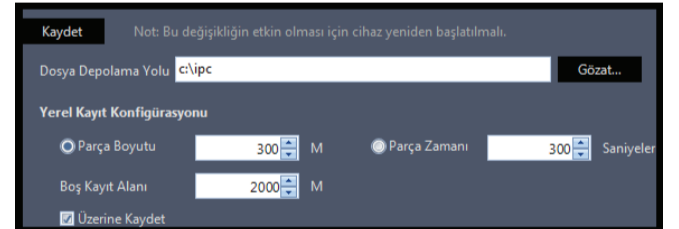


20

3.6 PC'ye Kayıt ve Görüntüleme

Uygulamanın üst kısmında yer alan menülerden "Yerel Konfigürasyon" a tıkladığınızda açılan sayfanın Yerel sekmesinde kameranın bilgisayara yapacağı kayıtlar için parça boyutu, sesli kayıt ve kayıt yeri ayarlarını yapabilirsiniz. "Üzerine Kayıt" seçeneğini etkin hale getirerek, depolama yerinde belirlediğiniz "Boş Kayıt Alanı"na kadar kayıt yapılması halinde eski kayıtlarınızdan başlanarak üzerine kayıt yapılmaya başlanır. Ayarlarınızın kaydedilmesi için "Kaydet" e tıklayıp, cihazı yeniden başlatınız.

Uygulamanın üst kısmında yer alan menülerden "Yerel Kaynak" a tıkladığınızda; Yerel konfigürasyon menüsünün yerel sekmesinde belirlediğiniz kayıt dosyasına kaydedilen dosyalar listelenir; dosya tipi, kamera ve tarihe göre filtreleyerek aradığınız dosyayı kolaylıkla bulabilirsiniz.



21

Kamerayı görüntülediğiniz ana ekranda videonun üzerine geldiğinizde videonun sağ üst köşesinde aşağıdaki gibi bir araç çubuğu belirir. Araç çubuğunda soldan 2. sembole tıkladığınızda PC'de belirlediğiniz yere kayda başlanır. Aynı sembole ikinci kere tıklamanız sonucu kayıt sonlanır.

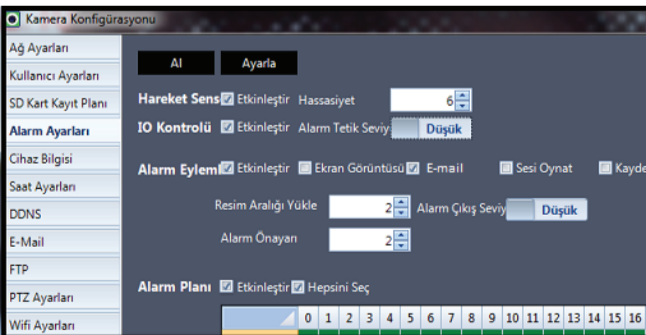


Soldan sağa sembollerin anlamları: Anlık ekran görüntüsü al, Video Kaydına Başla, Kameranın Bulunduğu Ortama Dinle, Kameranın Bulunduğu Ortamla Konuş, Yakınlaştır, Uzaklaştır

3.7 Alarm ve E-Mail Bildirimi Ayarları

Uygulamanın sağ tarafında yer alan beyaz alandaki kamera listesinde alarm ve e-mail bildirim ayarlarını yapmak istediğiniz kameranın üzerinde sağ tıklayıp "Konfigürasyon" seçeneğini seçiniz. Açılan ekranda sağdaki sekmeleden "Alarm Ayarları" na giriniz. Hareket Sensörü'nü etkinleştiriniz. Hassasiyet değerini ne kadar yüksek girerseniz, kameranız hareketlere karşı o kadar duyarlı olacaktır. Alarm Eylemi'ni etkinleştiriniz. E-mail bildirim almak için E-mail'i etkinleştiriniz. Resim Aralığı Yükle'den kaç adet resim gönderilmesi istediğinizi giriniz. Alarm Önyarı'na hareket algılandığında kameranın kaç numaralı önyar pozisyonuna gitmesini istediğinizi giriniz. Alarm Planı'nda Etkinleştir ve Hepsini Seç'i etkinleştiriniz.

22



Hareket algılandığında e-mail bildirim alınabilmesi için e-mail ayarlarını yapmanız gerekmektedir. Bunun için aynı menüde soldaki sekmeleden "E-mail" i seçiniz. E-mail bildirim ayarlarını yapabilmek için Gmail veya Yahoo hesabınız olması gerekmektedir. Lütfen açılan sayfayı aşağıdaki bilgiler doğrultusunda doldurunuz.

Sunucu alanında sağ taraftaki ok işaretine tıklayıp gmail veya yahoo için uygun olanı seçiniz. Sunucuyu seçtikten sonra port otomatik olarak gelecektir. Kullanıcı alanına mail adresinizin @'den önceki kısmını giriniz. (greentechipc@gmail.com için "greentechipc") Parola alanına mailinizin şifresini giriniz. Gönderici alanına mailinizin tamamını, Alıcı alanına ise bildirim gönderilmesini istediğiniz mail adresini giriniz.

23

4. KAMERA RESETLEME

Kameraya kısa sürede birden fazla kullanıcı tarafından çok fazla komut verilmesi veya ağ kesintileri sonucu kamera yavaşlayabilir, kilitleme ve donmalar yaşanabilir. Bu gibi durumlarda kameranın resetlenmesi gerekir. Kamerayı resetlemek için kameranın üst kısmında SD Kart girişinin yanında bulunan reset yuvasına ince uçlu bir cisimle (ataç tavsiye edilir) kameradan "Successfully Reset" sesini duyunca kadar basınız. Bu işlem sırasında reset yuvasında bulunan butona bastığınızdan emin olunuz. Kameranın kendi etrafında bir tur dönmesini bekleyiniz, ardından kameranızı görüntüleyebilirsiniz.

24