

## GT-IP21HD Kullanım Kılavuzu



### İNDEKİLER

ÜRÜN ÖZELLİKLERİ	3
KURULUM	4
1. TABLET VEYA AKILLI TELEFON (Android)	4
1.1 Uygulamayı İndirme	4
1.2 WiFi Kurulumu	4
1.3 Kameralara Uzaktan Bağlanma	6
1.4 Gerçek Zamanlı Görüntüleme	6
1.5 SD Kart Ayarları	9
1.6 Alarm ve E-mail Bildirimi Ayarları	10
2. TABLET VEYA AKILLI TELEFON (IOS)	11
2.1 Uygulamayı İndirme	11
2.2 WiFi Kurulumu	11
2.3 Kameralara Uzaktan Bağlanma	13
2.4 Gerçek Zamanlı Görüntüleme	13
2.5 SD Kart Ayarları	14
2.6 Alarm ve E-mail Bildirimi Ayarları	15
3. PC veya NOTEBOOK	17
3.1 Uygulamayı İndirme	17
3.2 Ana Ekrandaki Sembollerin Anlamları	17
3.3 Yerel Ağdaki Kamerayı Ekleme	18
3.4 Kameralara Uzaktan Bağlanma	19
3.5 SD Kart Ayarları	20
3.6 PC'ye Kayıt ve Görüntüleme	21
3.7 Alarm ve E-mail Bildirimi Ayarları	22
4. KAMERA RESETLEME	23
SIK SORULAN SORULAR	24

### ÜRÜN ÖZELLİKLERİ



### KURULUM

Kutudan çıkan güç kablosunun bir ucunu şarj cihazına, diğer ucunu ise cihazınızın güç girişine takınız.

İlk kurulumda bir defaya mahsus tabletinize veya akıllı telefonunuza indireceğiniz "p2pic" uygulaması üzerinden WiFi kurulumunu gerçekleştirmeniz gerekmektedir. Kamera açılışı tamamlandıktan sonra başlayacak uyarı sesi ile birlikte Wifi kurulumuna geçilebilir.

WiFi kurulumu için takip etmeniz gereken adımlar aşağıda anlatılmıştır.

#### 1. TABLET veya AKILLI TELEFON (Android)

##### 1.1 Uygulamayı İndirme

Tabletinize veya akıllı telefonunuza Play Store'dan aşağıda ikon gösterilen "p2pic" uygulamasını indiriniz.



##### 1.2 WiFi Kurulumu

Kameranin WiFi kurulumunu gerçekleştirebilmeniz için telefonunuzun kameranın bulunduğu ortamdaki WiFi ağına bağlı olması gerekmektedir.

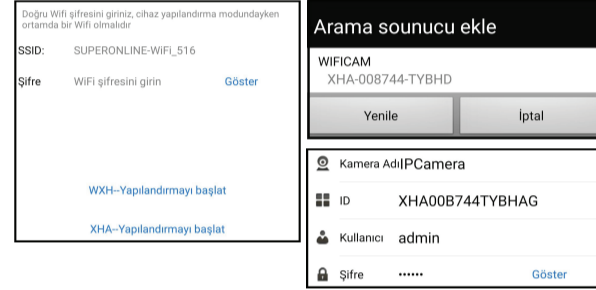
"p2pic" programını çalıştırınız. Cihazlar sekmesinde sağ üst köşedeki "+"ya basınız. Açılan sayfada "Tek tuş"u seçiniz.



\*Uyarı sesi sadece ilk WiFi kurulumu aşamasında veya kameranızı resetledikten sonra duyulur.

SSID alanında bağlı olduğunuz Wifi ağı otomatik olarak gözükecektir.\* Lütfen şifre alanına ağınızın şifresini giriniz. Kameranızın arkasındaki karekodun üzerinde yer alan kamera ID'sinin ilk 3 harfine göre "WXH Yapılandırma'yı Başlat" veya "XHA Yapılandırma'yı Başlat"ı seçiniz.

70 den geriye sayım başlayacaktır. Kurulumun tamamlanması ile birlikte uyarı sesi kesilir. Ancak geri sayımın tamamlanması beklenmelidir. Geri sayım sonunda WiFi kurulumu tamamlanır ve yerel ağınızda bulunan kameralar listelenir.\*Ekleme istediğiniz kamerayı seçiniz, "Şifre" alanına "admin" giriniz ve sağ üst köşede yer alan "Kayıt" a basınız. Kameranız "Cihazlar" sekmesinde gözükecektir.\*\*



\* Eğer gözüküyor ise cihazınız ağa bağlı değildir.  
\*\* Eğer listelenmez ise aynı sayfada arama butonuna birkaç kez tıklayınız.  
\*\*\* Eğer birden fazla kamera ekliyorsanız bir kamerayı ekledikten sonra aynı sayfada arama butonuna tekrar tıkladığınızda listelenecek diğer kameraları da benzer şekilde ekleyebilirsiniz

#### 1.3 Kameralara Uzaktan Bağlanma\*

Kameranin WiFi kurulumunu gerçekleştirdikten sonra kameranızı uzaktan da bağlanıp, görüntüleyebilirsiniz. p2pic Programını çalıştırınız. Cihazlar sekmesinde sağ üst köşedeki "+"ya basınız.

Açılan sayfada "Kamera ID oku" ya tıklayarak kameranın arkasında yer alan karekodu okutabilir veya bilgileri kendiniz de girebilirsiniz. Bunun için "ID" alanına kameranın arkasında bulunan etiketteki ID'yi giriniz.

"Kullanıcı" ve "Şifre" alanlarına admin giriniz. "Kayıt" a basınız. Kameranız "Cihazlar" sekmesinde gözükecektir.

\*Kurulumu yaptığınız cihazınızdan kameranızı ek bir işlem yapmadan da uzaktan bağlanabilirsiniz. Bu maddeyi farklı bir cihazdan kameranızı bağlanmak istediğinizde uygulamanız gerekir.

#### 1.4 Gerçek Zamanlı Görüntüleme

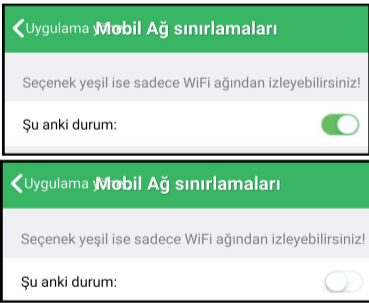
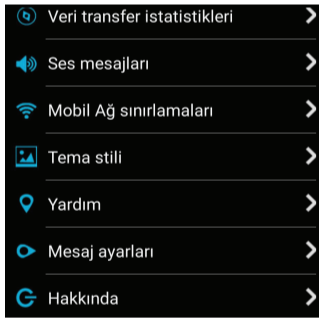
Video sekmesinde "+"ya basarak çevrimiçi kameralarınızı ekleyebilir, kameranın üzerine çift tıklayarak gerçek zamanlı görüntüleme yapabilirsiniz. Ayrıca cihaz sekmesinde "Ağa bağlı" gözükün kameranın üzerine tıklanılarak da gerçek zamanlı görüntüleme gerçekleştirilebilir.

#### Önemli Uyarılar!

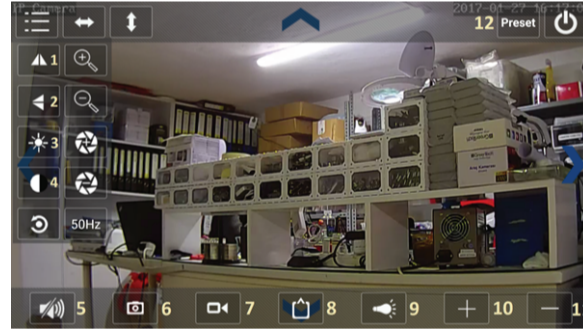
-Eğer mobil ağ kullanılırken kameraları görüntülemekte sıkıntı yaşıyorsanız lütfen "Uygulama Yöneticisi" nin "Mobil Ağ Sınırlamaları" sekmesine girerek bu özelliği aktif durumdan (yeşil) pasif duruma alınız. Çünkü aktif durumda sadece wifi ağına bağlı olduğunuzda görüntüleme yapabilirsiniz.

-Herhangi bir sekmedeyken sayfayı sola kaydırırsanız Uygulama Yöneticisi açılır.

Ürününüzü şarj ederken sadece orijinal şarj cihazını kullanınız. Farklı ürünlerin kullanılması cihazınıza zarar verebilir.



7



#### Sembollerin Anlamları

- |                        |  |
|------------------------|--|
| 1-Yatay Ayna Görüntüsü | 7- Video Kaydına Başla (tekrar basarak bitir.)   |
| 2-Dikey Ayna Görüntüsü | 8- Kalite Ayarları                               |
| 3-Kontrast ayarı       | 9- Gece Modu Ayarları (otomatik tavsiye edilir.) |
| 4- Aydınlık            | 10- Yakınlaştır                                  |
| 5- Ortam Sesi Dinleme  | 11- Uzaklaştır                                   |
| 6- Anlık Resim Çek     | 12- Ön Ayar Konumları Belirle                    |

Çektığınız anlık resim ve videoları "Çoklu Ortam" sekmesinde tarihe göre listelenmiş şekilde görebilirsiniz.

#### 1.5 SD Kart Ayarları

Cihazların sekmesinde SD Kart ayarlarını yapmak istediğiniz kameranın yanındaki "i" işaretine basınız. Çıkan menüden "SD Kartı" seçiniz. Bu menüden SD kart kapasitesini ve kullanılan alanı öğrenebilirsiniz. Kameranın sürekli kayıt yapması için "Kayıt Zamanlama"nın aktif ve tüm günlerin/saatlerin seçili olması gerekmektedir. SD kartın kapasitesi dolduğunda eski kayıtlardan başlayarak üzerine kayıt yapılmasını sağlamak için "Döngüsel Kayıt" seçeneğinin aktif olması gerekmektedir. Sağ üst köşede yer alan "Kayıt" butonuna basarak ayarlarınızı kaydediniz.



Yapılan kayıtları görüntülemek için "Çoklu Ortam" sekmesinde sağ üstteki "Sd kart" a giriniz. Kamera seçiniz. tarihe göre kayıtlarınız listelenecektir.



8

9

#### 1.6 Alarm ve E-mail Bildirimi Ayarları

Kamera hareket algıladığında bildirim alabilmek için "Cihazlarım" sekmesinde ayarlarını yapmak istediğiniz kameranın yanındaki "i" işaretine basınız.

Çıkan menüden öncelikle "Alarm" seçeneğine girerek "Hareket Algılama"yı ve "Eğer hareket algılanırsa e-posta gönder"i aktif hale getiriniz. "Hareket Algılayıcı Hassasiyeti" değerini ne kadar yüksek giderseniz, kameranız hareketlere karşı o kadar duyarlı olacaktır. "Tanımlı Bağlantı" değerine hareket algılandığında e-mailinize kaç adet resim gönderilmesi istediğinizi giriniz. "Alarm kayıt" seçeneğini aktif hale getirip haftalık alarm planı oluşturabilirsiniz. Hareket sensörünün sürekli aktif olması için tüm günlerin/saatlerin seçili olması gerekmektedir.



10

E-mail bildirimi alabilmek için "i" işaretine basıldığında açılan menüde "E-mail" seçeneğine giriniz. E-mail bildirimi alabilmek için Gmail veya Yahoo hesabınız olması gerekmektedir. Lütfen açılan sayfayı aşağıdaki bilgiler doğrultusunda doldurunuz.

SMTP Kullanıcı adı: mail adresinizin @'den önceki kısmını giriniz.

Örneğin greentech@gmail.com adresi için sadece "greentech" yazılmalıdır.

SMTP Şifre : mail adresinizin şifresini giriniz.

Gönderen : mail adresinizi giriniz.

SMTP Server: listeden gmail/yahoo için uygun olanı seçiniz.

SMTP Port : server'ı seçtikten sonra otomatik olarak çıkacaktır.

SSL :TLS yi seçiniz.

Alıcılar listesine e-mail bildirimi almasını istediğiniz mail adreslerini giriniz ve "Kaydet" e basınız.

#### 2. TABLET veya AKILLI TELEFON (IOS)

##### 2.1 Uygulamayı İndirme

Tabletinize veya akıllı telefonunuza App Store'dan aşağıda ikon gösterilen "p2pic" uygulamasını indiriniz.

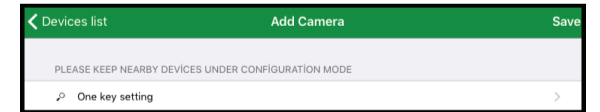


##### 2.2 WiFi Kurulumu

Kameranin WiFi kurulumunu gerçekleştirebilmeniz için telefonunuzun kameranın bulunduğu ortamdaki ağa bağlı olması gerekmektedir.

p2pic programını çalıştırınız. Cihazlar sekmesinde sağ üst köşedeki "+"ya basınız. Açılan sayfada "One Key Setting"i seçiniz.

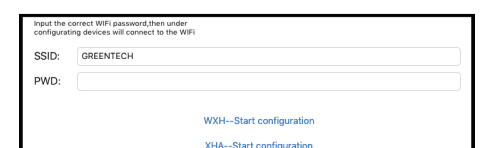
11



"SSID" alanında bağlı olduğunuz Wifi ağı otomatik olarak gözükecektir.\* Lütfen "PWD" alanına ağınızın şifresini giriniz. Kameranızın arkasındaki karekodun üzerinde yer alan kamera ID'sinin ilk 3 harfine göre WXH-Start Configuration veya XHA-Start Configuration'ı seçiniz.

70 den geriye sayım başlayacaktır. Kurulumun tamamlanması ile birlikte sinyal sesi kesilir. Ancak geri sayımın tamamlanması beklenmelidir. Geri sayım sonunda WiFi kurulumu tamamlanır ve yerel ağınızda bulunan kameralar listelenir.\*Ekleme istediğiniz kamerayı seçiniz, "Password" alanına "admin" giriniz ve sağ üst köşede yer alan "Save" e basınız. Kameranız "Device List" sekmesinde gözükecektir.\*\*

\* Eğer gözüküyor ise cihazınız ağa bağlı değildir.  
\*\* Eğer listelenmez ise aynı sayfada "LAN search" butonuna birkaç kez tıklayınız.  
\*\*\* Eğer birden fazla kamera ekliyorsanız bir kamerayı ekledikten sonra aynı sayfada "LAN search" butonuna tekrar tıkladığınızda listelenecek diğer kameraları da benzer şekilde ekleyebilirsiniz.



12

Name	WIFICAM
ID	XHA-008744-TYBHD
Account	admin
Password	password show

### 2.3 Kameralara Uzaktan Bağlanma\*

Kameranın WiFi kurulumunu gerçekleştirdikten sonra uzaktaki kameralara bağlanıp, görüntüleyebilirsiniz. p2pipc programını çalıştırınız. "Devices List" sekmesinde sağ üst köşedeki "+"ya basınız.

Açılan sayfadaki "Scan QR Code"e tıklayarak kameranın arkasında yer alan karekodu okutabilir veya bilgileri kendiniz de girebilirsiniz. Bunun için "ID" alanına kameranın arkasında bulunan etiketteki ID'yi giriniz.

"Account" ve "Password" alanlarına admin giriniz. "Save" a basınız. Kameranız "My Devices" sekmesinde gözükecektir.

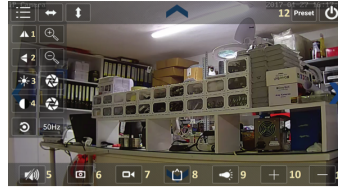
\*Kurulumu yaptığınız cihazınızdan kameranıza ek bir işlem yapmadan da uzaktan bağlanabilirsiniz. Bu maddeyi farklı bir cihazdan kameranıza bağlanmak istediğinizde uygulamanız gerekir.

### 1.4 Gerçek Zamanlı Görüntüleme

"Video" sekmesinde "+"ya basarak çevrimiçi kameralarınızı ekleyebilir, kameranın üzerine çift tıklayarak gerçek zamanlı görüntüleme yapabilirsiniz. Ayrıca "Devices List" online gözükten kameranın üzerine tıklanılarak da gerçek zamanlı görüntüleme gerçekleştirilebilir.

\*\*Eğer mobil ağ kullanılırken kameraları görüntülemekte sıkıntı yaşıyorsanız lütfen "App Management" in Network Limited sekmesinden ağ sınırlamasını etkisiz hale getiriniz. Ana menünün "Video" sekmesindeyken sayfayı sola kaydırırsanız App Management menüsü açılır.

13



### Sembollerin Anlamları

- 1-Yatay Ayna Görüntüsü
- 2-Dikey Ayna Görüntüsü
- 3-Kontrast ayarı
- 4- Aydınlık
- 5-Ortam Sesi Dinleme
- 6- Anlık Resim Çek
- 7- Video Kaydına Başla (tekrar basarak bitir.)
- 8- Kalite Ayarları
- 9- Gece Modu Ayarları (otomatik tavsiye edilir.)
- 10- Yakınlaştır
- 11- Uzaklaştır
- 12- Ön Ayar Konumları Belirle

Çektığınız anlık resim ve videoları "Multimedia" sekmesinde tarihe göre listelenmiş şekilde görebilirsiniz.

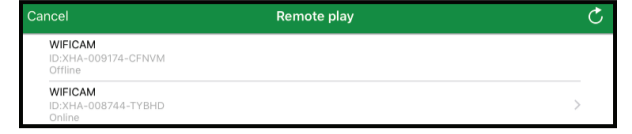
### 2.5 SD Kart Ayarları

SD Kartı, kameranın üst tarafında bulunan SD kart girişine sarı çipi size doğru bakacak şekilde takınız.

"Devices List" sekmesinde SD Kart ayarlarını yapmak istediğiniz kameranın yanındaki "i" işaretine basınız. Çıkan menüden "SD Card" seçiniz. Bu menüden SD kart kapasitesini ve kullanılan kapasiteyi öğrenebilirsiniz. Kameranın sürekli kayıt yapması için Record Schedule in aktif ve tüm günlerin/saatlerin seçili olması gerekmektedir. SD kartın kapasitesi dolduğunda eski kayıtlardan başlayarak üzerine kayıt yapılmasını sağlamak için Overwrite record if needed seçeneğinin seçili olması gerekmektedir. Sağ üst köşede yer alan "Save" butonuna basarak ayarlarınızı kaydediniz.

SDCARD STATUS	
SD card total capacity(MB)	14841
SD card free capacity(MB)	14842
RECORD SCHEDULE	
Overwrite record if need	<input checked="" type="checkbox"/>
Record schedule	<input checked="" type="checkbox"/>
Sunday	

Yapılan kayıtları görüntülemek için "Multimedia" sekmesinde sağ üstteki Record Replay'e giriniz. Kamera seçiniz. Tarihe göre kayıtlarınız listelenecektir.



### 2.6 Alarm ve E-mail Bildirimi Ayarları

Kamera hareket algıladığında bildirim alabilmek için "Devices List" sekmesinde ayarlarını yapmak istediğiniz kameranın yanındaki "i" işaretine basınız.

Çıkan menüden öncelikle "Alarm" seçeneğine girerek, Motion Detection Armed, Send e-mail ve Upload image when alarm seçeneklerini aktif hale getiriniz. Motion Detect Sensitivity değerini ne kadar yüksek giderseniz, kameranız hareketlere karşı o kadar duyarlı olacaktır. Alarm Clock bölümünden alarm oluşturulacak gün ve saatleri planlayabilirsiniz. Alarmın sürekli aktif olması için tüm gün ve saatler seçili olmalıdır.

15



E-mail bildirimi alabilmek için "i" işaretine basıldığında açılan menüde "E-mail" seçeneğine giriniz. E-mail bildirimi alabilmek için Gmail veya Yahoo hesabınız olması gerekmektedir. Lütfen açılan sayfayı aşağıdaki bilgiler doğrultusunda doldurunuz.

Sender e-mail : mail adresinizi giriniz.

Password : mail adresinizin şifresini giriniz.

Sender : mail adresinizin @'den önceki kısmını giriniz.

SMTP Server : listeden gmail/yahoo için uygun olanı seçiniz.

SMTP Port : Gmail: 465 Yahoo:25

SSL : TLS yi seçiniz.

Sağ üst köşede yer alan "Save" butonuna basarak ayarlarınızı kaydediniz.

16

### 3. PC veya NOTEBOOK

#### 3.1 Uygulamayı İndirme

greentech.com.tr adresindeki "Download" bölümünden GreenIPCam2 yazılımını indiriniz.

Yazılımı çalıştırınız, ekranda beliren kutudaki iki boş alana da "admin" giriniz.



#### 3.2 Ana Ekrandaki Sembollerin Anlamları



1. Yatay Ayna Görüntüsü
2. Dikey Ayna Görüntüsü
3. Otomatik Gece Modu
4. Yakınlaştır - Uzaklaştır
5. Fokus Artır - Azalt

17

Ekleme istediğiniz kameranın üzerine gelip çift tıklayınız, açılan sayfada bulunan "kullanıcı adı" ve "parola" alanlarına "admin" giriniz. "Onayla" ya tıklayarak kameranızı ekleyiniz. Sayfayı kapatınız. Sağdaki beyaz kısımda kameranız kırmızı olarak gözükecektir. Üzerine gelip çift tıklayarak kameranızı görüntüleyebilirsiniz.



### 3.3 Yerel Ağdaki Kamerayı Ekleme

Lütfen kameranın ilk kurulum aşamasında, akıllı telefon veya tabletinize indireceğiniz p2pipc uygulaması üzerinden WiFi kurulumunu gerçekleştiriniz. (Android cihazlar için bkz. sayfa 4, IOS cihazlar için bkz. sayfa 11)

Sayfanın sağ tarafında yer alan "Cihazlar" a tıklayınız.

Açılan ekranın sağ alt köşesinde bulunan "Ara" ya tıkladığınızda bilgisayarınızın kullandığı ağda bulunan IP kameralar listelenir.

18

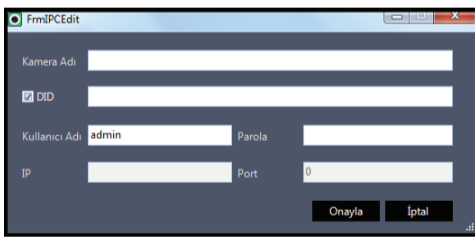
### 3.4 Kameralara Uzaktan Bağlanma

Kameranın WiFi kurulumunu gerçekleştirdikten sonra kameranıza uzaktan da bağlanıp, görüntüleyebilirsiniz.

Sayfanın sağ tarafında yer alan "Cihazlar" a tıklayınız.

Açılan ekranda orta kısımda yer alan "Kamera Ekle" ye tıklayınız. DID alanına cihazınızın arka kısmında yer alan Cihaz ID' sini giriniz. Parola kısmına "admin" yazıp "Onayla" ya tıklayınız.

Sayfayı kapatınız. Sağdaki beyaz kısımda kameranız kırmızı olarak gözükecektir. Üzerine çift tıklayarak kameranızı görüntüleyebilirsiniz.



19

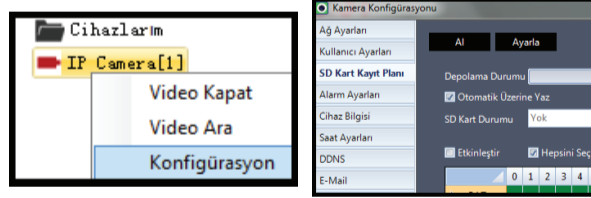
### 3.5 SD Kart Ayarları

Uygulamanın sağ tarafında yer alan beyaz alandaki kamera listesinde SD kart ayarı yapmak istediğiniz kameranın üzerinde sağ tıklayıp "konfigürasyon" seçeneğini seçiniz.

Açılan ekranda sağdaki sekmelerden "SD Kart Kayıt Planı" sekmesine geldiğinizde SD kart doluluk oranını öğrenebilir, SD karta kayıt yapılacak zamanı haftalık olarak planlayabilirsiniz.

SD karta sürekli kayıt yapılması için "Etkinleştir" ve "Hepsini Seç" seçeneklerinin etkin olması gerekmektedir. "Otomatik Üzerine Yaz" seçeneğini etkin hale getirerek SD kartınızın kapasitesi dolduğunda eski kayıtlardan başlayarak üzerine kayıt yapılmasını sağlayabilirsiniz. Ayarlarınızın kaydedilmesi için "Ayarla" ya tıklayınız.

Uygulamanın üst kısmında yer alan menülerden "Kaydı Yeniden Oynat" a tıkladığınızda SD Karta yapılmış kayıtlara ulaşabilir, tarihe göre filtreleyerek aradığınız kaydı kolaylıkla bulabilirsiniz.

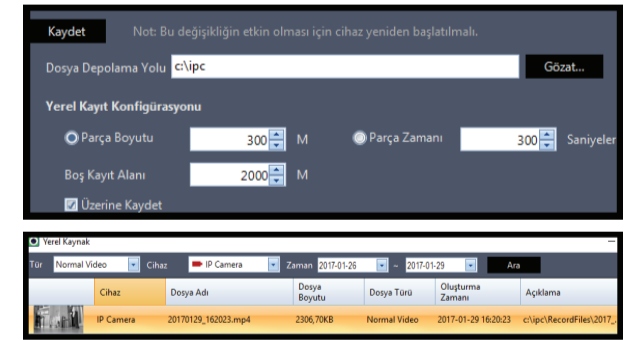


20

### 3.6 PC'ye Kayıt ve Görüntüleme

Uygulamanın üst kısmında yer alan menülerden "Yerel Konfigürasyon" a tıkladığınızda açılan sayfanın Yerel sekmesinde kameranın bilgisayara yapacağı kayıtlar için parça boyutu, sesli kayıt ve kayıt yeri ayarlarını yapabilirsiniz. "Üzerine Kayıt" seçeneğini etkin hale getirerek, depolama yerinde belirlediğiniz "Boş Kayıt Alanı" kapasitesi dolduktan sonra eski kayıtlarınızdan başlanarak üzerine kayıt yapılmaya başlanır. Ayarlarınızın kaydedilmesi için "Kaydet" e tıklayıp, cihazı yeniden başlatınız.

Uygulamanın üst kısmında yer alan menülerden "Yerel Kaynak" a tıkladığınızda; Yerel konfigürasyon menüsünün yerel sekmesinde belirlediğiniz kayıt dosyasına kaydedilen dosyalar listelenir; dosya tipi, kamera ve tarihe göre filtreleyerek aradığınız dosyayı kolaylıkla bulabilirsiniz.



21

Kamerayı görüntülediğiniz ana ekranda videonun üzerine geldiğinizde videonun sağ üst köşesinde aşağıdaki gibi bir araç çubuğu belirir. Araç çubuğunda soldan 2. sembole tıkladığınızda PC'de belirlediğiniz yere kayda başlanır. Aynı sembole ikinci kere tıklamanız sonucu kayıt sonlanır.



Soldan sağa sembollerin anlamları: Anlık ekran görüntüsü al, Video Kaydına Başla, Kameranın Bulunduğu Ortamı Dinle, Kameranın Bulunduğu Ortamla Konuş, Yakınlaştır, Uzaklaştır

### 3.7 Alarm ve E-Mail Bildirimi Ayarları

Uygulamanın sağ tarafında yer alan beyaz alandaki kamera listesinde alarm ve e-mail bildirimi ayarlarını yapmak istediğiniz kameranın üzerinde sağ tıklayıp "Konfigürasyon" seçeneğini seçiniz. Açılan ekranda sağdaki sekmelerden "Alarm Ayarları" na giriniz. Hareket Sensörü'nü etkinleştiriniz. Hassasiyet değerini ne kadar yüksek giderseniz, kameranız hareketlere karşı o kadar duyarlı olacaktır. Alarm Eylemi'ni etkinleştiriniz. E-mail bildirimi almak için E-mail'i etkinleştiriniz. Resim Aralığı Yükle'den kaç adet resim gönderilmesi istediğinizi giriniz. Alarm Önerisi'ne hareket algılandığında kameranın kaç numaralı öneri pozisyonuna gitmesini istediğinizi giriniz. Alarm Planı'nda Etkinleştir ve Hepsini Seç'i etkinleştiriniz.

22



Hareket algılandığında e-mail bildirimi alınabilmesi için akıllı telefon veya tabletinizden e-mail ayarlarını yapmanız gerekmektedir. (Android cihazlar için bkz. sayfa 10, IOS cihazlar için bkz. sayfa 15)

### 4. KAMERA RESETLEME

Kameraya kısa sürede birden fazla kullanıcı tarafından çok fazla komut verilmesi veya ağ kesintileri sonucu kamera yavaşlayabilir, kilitleme ve donmalar yaşanabilir. Bu gibi durumlarda kameranın resetlenmesi gerekir. Kamerayı resetlemek için kameranın üst kısmında SD Kart girişinin yanında bulunan reset yuvasına ince uçlu bir cisimle (ataç tavsiye edilir) kameradan "Resetleme Başarılı" sesini duyanaya kadar basınız. Bu işlem sırasında reset yuvasında bulunan butona bastığınızdan emin olunuz. Kameranın kendi etrafında bir tur dönmelerini bekleyin ardından kameranızı görüntüleyebilirsiniz.

23

### SIK SORULAN SORULAR

**Kurulum yaparken 70 saniye sonunda "Arama Hatası", "Bağlantı Başarısız" veya "Kamera Listelenememe" hataları alıyorum. Ne yapmalıyım?**

1-Kameranızın modemimize yeterince yakın olduğundan emin olunuz.

2-Kurulumu yaptığınız cep telefonunuz/tabletiniz kamerayı bağlamak istediğiniz ağa bağlı olduğundan emin olunuz.

3-Wifi şifrenizi doğru girdiğinizden emin olunuz. Lütfen Yapılandırma Bağlat'a basmadan önce Göster'e basıp şifreyi bir kez daha kontrol ediniz.

4-Kameranız daha önce farklı bir ağda (modemde) kullanıldı ise kameranızı önce resetlemeniz gerekir. Ancak resetlemenin ardından kameranızı yeni bir ağa tanıtabilirsiniz.

5-70 saniye sonunda bulunan kameranızın üzerine basıp şifre alanına admin girdiğinizden emin olunuz.

6-70 saniye sonunda "Arama Hatası" mesajı çıkmıyor ancak kamera ID'si de ekrana gelmiyor ise, ekranın en alt satırındaki "Arama" butonuna tekrar basınız.

Yukarıda belirtilen işlemlerin tamamını yaptıysanız rağmen kurulumu gerçekleştiriyorsanız çok büyük bir ihtimalle internet bağlantınızla ilgili bir sorun yaşamaktasınız. Kameranızı resetledikten sonra farklı bir ağ üzerinden veya cep telefonunuzu mobil erişim noktası yaparak kurulum yapmayı deneyiniz. Eğer telefonunuzu mobil erişim noktasına dönüştürerek kurulum yapacak iseniz lütfen kamerayı önceden bağlamayı denediğinizden emin olunuz. Mobil erişim noktası ile kurulum yapmak için sitemizdeki SSS 15. soruyu inceleyebilirsiniz.

**Kameramı şarj cihazına bağlı olmasına rağmen hiç hareket etmiyor veya kameradan uyarı mesajları gelmiyor.**

Farklı bir şarj kablosu kullanarak yeniden deneyiniz. Yine de sorunuz devam ederse www.greentech.com.tr adresindeki servis menüsüne girerek "Servis Kayıt Formu" nu doldurunuz ve cihazınızı servisimize gönderiniz.

**Kameranızla ilgili diğer sık sorulan sorulara www.greentech.com.tr adresinden ulaşabilirsiniz.**

24