



İÇİNDEKİLER

ÜRÜN ÖZELLİKLERİ	3
I. UYGULAMA KURULUMU	4
II. UYGULAMAYA KAYIT OLMA	4
III. SOLAR PANEL VE KAMERANIN HAZIRLANMASI	6
IV. WIFI KURULUMU	7
IV. AYARLAR	10
1-Ön Ayarlar	10
2-Temel Ayarlar	12
VI. MONTA	15



ÖNEMLİ UYARILAR!

Kamera 802.11 b/g/n protokol ile 2.4G WiFi desteklemektedir.
4.5 ve 5G WiFi destekli değildir.

Kameranızın montajını yapmadan önce modeminize yakın bir noktada wifi kurulumunu yapmanız gerekir.

I-UYGULAMA KURULUMU:

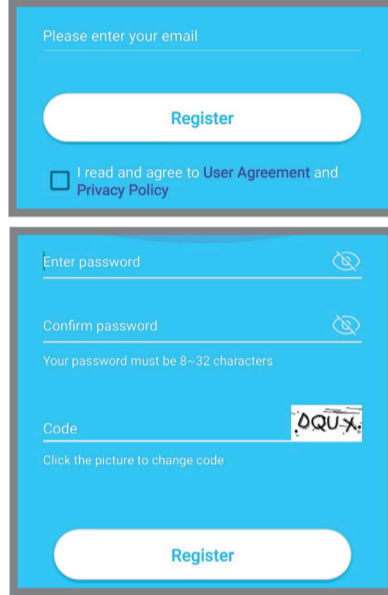
i-Cam+ uygulamasını sağdaki QR kodu okutarak veya APP Store / Google Play Store'dan mobil cihazınıza indirerek kurun.



II-UYGULAMAYA KAYIT OLMA:

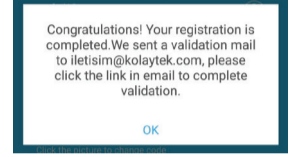
- 1-Uygulamayı açın. Açılacak uyarı pencerelerini onaylayın.
- 2-E-mail adresini girin, "User Agreement"ı seçtikten sonra "Register"a basın.
- 3-Açılacak pencerede uygulama şifrenizi iki kez girin. Şifreniz en az 8 karakter, harf ve sayılardan oluşmalıdır. "Code" alanına resimdeki kodu girin. Kodu okuyamıyorsanız resme tıklayarak kodu değiştirebilirsiniz. Daha sonra "Register"a basın.

4



Aşağıdaki mesajı aldığınızda işlem tamamlanmış demektir. Yazdığınız E-mailinize "Ubia" adıyla bir doğrulama maili gönderilecektir. E-mail hesabınıza girin ve gelen maildeki "This Link"e basın.

5



4-Bu işlemin ardından bilgileriniz yazılmış olarak giriş sayfasına yönlendirileceksiniz. "Login"e basarak giriş yapabilirsiniz.

III. SOLAR PANEL VE KAMERANIN HAZIRLANMASI

- Solar panel kablosu usb ucunu kameranın kablosu ucundaki sokete takın.
- Solar panelin arkasındaki "ON/OFF BUTTON" yazan yuvadaki anahtarı "ON" konumuna getirin.
- Kamera kafasının arkasında yer alan kapağı vidasını çıkartarak açın ve SD kartınızı yazısız/siyah yüz merceğe bakacak şekilde yuvasına yerleştirin. Kameranız açık iken kartı takmayın ve çıkartmayın.
- Kameranın "ON" butonuna kameradan konuşma sesi gelene kadar basın. Bir dakika bekledikten sonra "RESET" butonuna yine kamera-dan konuşma sesi gelene kadar basın.



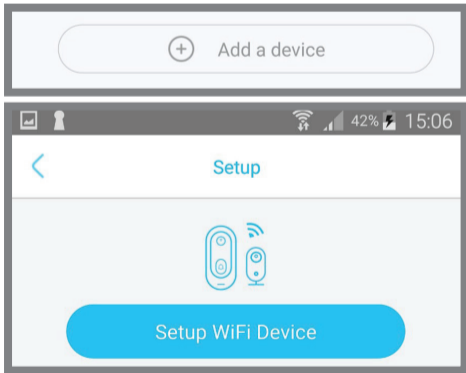
Bu port sadece onarım amaçlıdır. Kesinlikle kullanmayınız.

SD Kart Yuvası Reset Butonu On/Off Butonu

6

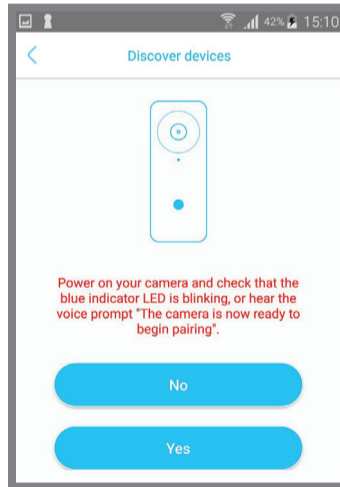
III-WI-FI KURULUMU:

- 1-Kamerayı birden fazla kişi görüntüleyecekse bir aile kaydı yapabilirsiniz. Bunun için ekranın sol üst köşesindeki ev ikonuna, ardından "Add Family"ye basın. "Enter the location of family name" mesajından sonra aile adını girebilir veya My home olarak da bırakabilirsiniz. "Next"e basın. Ardından "Finish"e basarak işlemi tamamlayın ve ana sayfaya (Device list) dönün.
- Wi-Fi Kurulumunu yapmadan önce kurulum işlemini yapacağınız mobil cihazınızın wifi ağına bağlı olduğundan emin olun. Eğer 2.4GHz ve 5GHz olmak üzere iki ağı varsa 2.4GHz'ye bağlanın. Çünkü kamera 4.5GHz ve 5GHz'yi desteklemez.
- 2-Kameranızı eklemek için "Add a device"a, ardından "Setup WiFi Device"a basın.



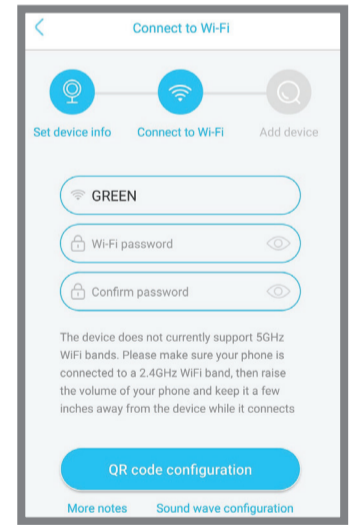
7

- A-Kameranızın önündeki mavi ışık yanıp sönüyor ise "Yes"e basın. Kameranıza vermek istediğiniz adı "Device" alanına yazabilir veya listeden bir ad seçebilirsiniz. "Next"e basarak onaylayın.
- B- Kameranızın önündeki mavi ışık yanıp sönüyor ise kamera üzerindeki "reset" butonuna kameradan melodi sesi gelene kadar basın. Kamera yeniden başlatılacak ve ışık yanmaya başlayacaktır. "Yes"e basın. Kameranıza vermek istediğiniz adı "Device" alanına yazabilir veya listeden bir ad seçebilirsiniz. "Next"e basarak onaylayın.



8

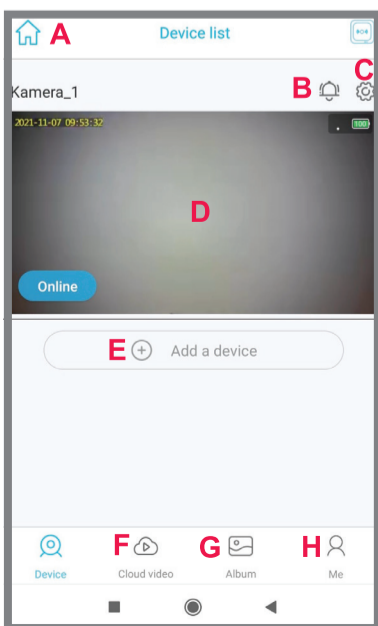
- 3-Açılacak sayfada mobil cihazınızın bağlı olduğu wifi ağı otomatik olarak gelecektir. Wi-Fi şifrenizi iki kez girin ve "QR code configuration"a basın. Açılan QR kodu kamera merceğine 10-15 cm uzaklıkta tutarak okutun. Mobil cihazınızdan konuşma sesi geldiğinde ekranınıza gelen "Camera installed succesfully....." mesajının altındaki "OK"e basın. Açılan sayfadaki görsele basarak görüntülemeye başlayabilirsiniz.



9

IV-AYARLAR:

1-Ön Ayarlar



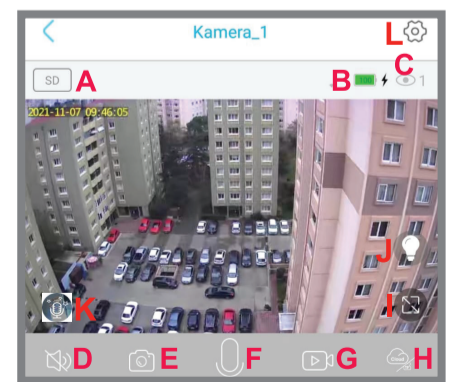
- A-Aile kaydı veya konum bilgisi giriş ikonu
- B-Bildirimleri açma ve kapama ikonu
- C-Ayarlar:
 - a-Kamera paylaşımı: Paylaşım yapacağınız kişinin geçerli bir e-mail hesabı ile i-Cam+ uygulamasına kayıt yapmış olması gerekir. "Share Permission"a basın "Share"e basın. Kameranızı paylaşacağınız kişinin mail adresini girin ve "Next"e basın. Paylaşım yapacağınız kişiyi vereceğiniz yetkilere göre seçin ve onaylayın.
 - b-Kamera silme: "Delete device"e basın ve onaylayın.

10

- D-Görüntülemek için ekrana basın.
- E-Yeni bir kamera eklemek için basın.
- F-Sadece PayPal ödeme kabul edildiğinden bu hizmet kullanılamamaktadır.
- G-Görüntüleme esnasında alınan fotoğraf ve video kayıtlarına ulaşma.
- G-Hesap yönetimi:
 - a-My friends: Kamera paylaşılan kişiler listesi.
 - b-Common settings:
 - Mute when viewing device (cihazı görüntülerken sessize alma)
 - Mute when playback (kayıtları görüntülerken sessize alma)
 - Default resolution (Görüntüleme ve kayıt çözünürlüğü değiştirme)
 - Alarm vibration (Alarm titreşim)
 - Alarm ringtone (Alarm zil sesi)
 - Talk voice change (Konuşma sesi değişikliği)
 - Talk duplex (Konuşma dubleks)

11

2-Temel Ayarlar



- A-Kameranın görüntüleme ve kayıt çözünürlüğü seçimi. SD: Standart Definition (720P) HD: High Definition (1080P)
- B-Kamera pil seviyesi.
- C-Kamera aktif kullanıcı sayısı.
- D-Hoparlör açma/kapama
- E-Anlık görüntü kaydı alma.
- F-Kamera ortamına ses gönderme ikonu. (Hoparlör ikonu aktif olmalı.)
- G-Video kaydı alma başlatma ve durdurma.

12

H-SD Kart kayıtlarına ulaşma. Bu ikona bastığınızda son günün kayıtlarına ulaşırsınız. Tarihin yanındaki sağ ve sol oklarına basarak istediğiniz tarihi seçebilirsiniz.

I-Tam ekran ikonu.

J-Gece infrared veya beyaz led seçim ikonu. Kameranız gece yoğun hareketin olduğu bir konumda ise, her hareket süresince beyaz ledler yanacağından pil kapasitesi bu tüketimi karşılamayabilir. Bu durumda infred ışığın seçilmesi tavsiye edilir. Ayrıca beyaz led modunda gece görüntüleme yaparken de beyaz ledler sürekli yanacaktır.

K-Bu ikona basarak kamera ortamına gönderdiğiniz sesi gerçek,

L-Ayarlar:

a-Device name: Kamera adı güncelleme.

b-Memory card: Hafıza kartı görüntüleme ve formatlama.

c-Image flip: Görüntüyü dikey ve yatay ters çevirme.

d-Scene mode: Görüntü ışık ayarı. Night mode seçilirse beyaz ledler sürekli, yanacağından enerji tüketimi artacaktır. Bu nedenle normal mod tavsiye edilir.

e-Detection Sensitivity: Hareket sensörü hassasiyet seviye ayarı.

Off: Kapalı.

Low: 7 Sn. gecikmeli.

Medium: 5 Sn. gecikmeli.

High: 1 Sn. gecikmeli devreye girer.

13

Kameranız düşük tüketim bir kamera olduğundan sadece hareket algıladığında aktif olacak ve kayda başlayacaktır. Bu nedenle seçeneklerden "Low" modunun seçilmesi önemle tavsiye edilir.

"Off" modu seçilirse kameranız sürekli uyku modunda kalacaktır. Bu moddan çıkarmak için kamera üzerindeki "On" butonuna basılması gerekir.

f-Arming setting: Kameranın aktif olacağı saatler. Kameranızın standart ayarı 7 gün 24 saattir. Bu ayarları değiştirebilirsiniz.

g-Sleep delay: Hareket algılanmadığında kameranın yeniden uyku moduna geçeceği zaman dilimi. "Always" seçildiği takdirde kameranız sürekli çalışacak ve bir süre sonra pilleri tükenecektir. Bu nedenle bu seçenek tavsiye edilmez.

h-Power frequency: 60Hz tavsiye edilir.

ı-Led indicator: "On" konumunda bulunmalı.

14

VI. MONTAJ

Kameranın WiFi kurulumunu tamamladıktan sonra yerine monte edebilirsiniz.

-Kamera montaj noktasında sabitlenmeden önce WiFi ağına bağlanabildiğinden edin olun.

-Kamera sabitleme deliklerini açarken kutu içerisinden çıkan montaj kılavuzunu kullanmayı ihmal etmeyin.

-Solar paneli maksimum güneş alabileceği bir noktaya ve uygun açıyla monte ettiğinizden emin olun.

-Uygun açığı ayarladıktan sonra metal askı aparatının vidalarını sıkmayı ihmal etmeyin.

15

ÖNEMLİ UYARILAR!

Solar kameranız 7/24 kayıt yapan bir IP kamera değildir. Kameranız hareket algıladığında kayıt yapmaya başlar ve hareket sona erdiğinde uyku moduna geçer. Ayrıca görüntüleme yaptığınız sürece de aktif olur ve kayıt yapar.

Kamerayı konumlandığı yere özellikle güneş olmayan saatlerde sürekli bir hareket varsa depolanan enerji tüketimi karşılamayabilir

Satın aldığınız kameranın pilleri tam doludur. Test etme veya diğer nedenlerle kameranızı birkaç saatten daha fazla kapalı ortamda bulundurduysanız, dış ortama monte etmeden önce kutu içerisinde yer alan şarj kablosunu kullanarak pilleri yeniden şarj etmeyi ihmal etmeyin.

Kameranın ON/Off veya resetleme butonu işlevsiz kaldı ise, solar panelin arkasındaki "ON/OFF BUTTON" yazan yuvadaki anahtarı "OFF" konumuna getirin, 10 saniye bekleyin ve yeniden "ON" konumuna getirin.

16

17

Teknik Destek Tel

: (216) 611 1160

Teknik Destek Email

: destek@greentech.com.tr

www.greentech.com.tr

18

19

20

21

22

23

24